



SERVEUR D'INSPECTION DE PARC DE CAMERAS

Forte de son expérience en détection de mouvements, OPEN WIDE a développé un système d'inspection automatique pour maintenir un parc important de caméras en condition opérationnelle

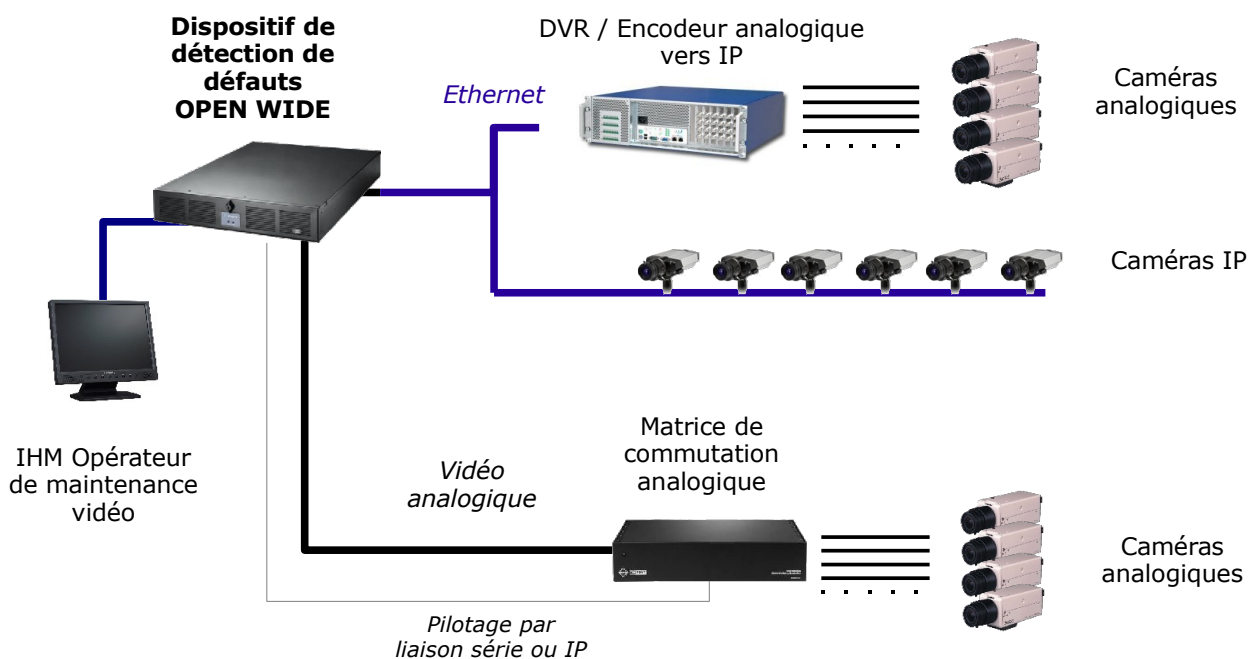
Dans les parcs importants de vidéosurveillance, les images des caméras sont rarement visualisées par des opérateurs mais enregistrées en permanence pour apporter des éléments d'information ou de preuve en cas d'incident.

En pratique, il arrive souvent que des caméras ne soient plus en état de remplir leur fonction (vandalisme, vieillissement, ...) mais que l'on s'en aperçoive que trop tard lorsque que l'on a besoin d'exploiter ces fonctionnalités.

Les algorithmes de détection de défaut sur la qualité d'image utilisés pour garantir le fonctionnement optimal des produits OPEN WIDE ont été intégrés dans un serveur centralisé capable d'inspecter séquentiellement un parc de milliers de caméras.



- Plus de 10 000 caméras inspectées par jour
- Version analogique ou IP
- Tableau de bord quotidien de l'état du parc de vidéosurveillance
- Emission d'alertes pour la maintenance





Détection automatique de défauts dans les images

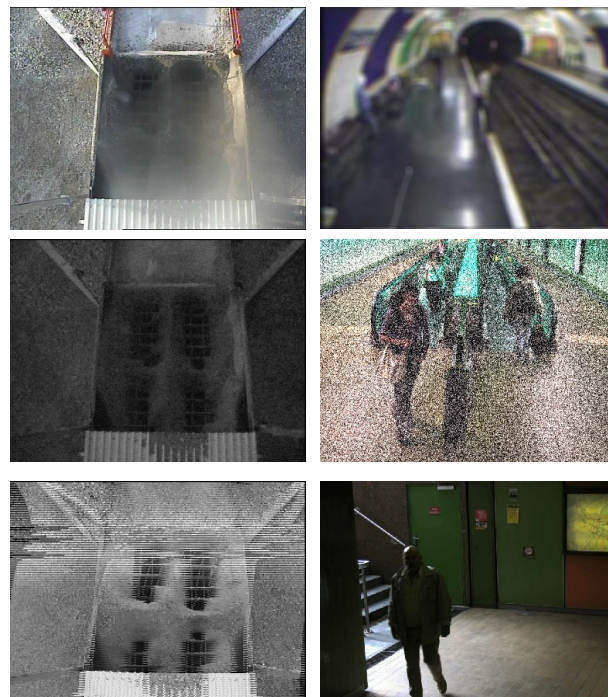
Les algorithmes détectent automatiquement :

- Les défauts « instantanés » de l'image : flou global ou partiel, décadrage, bruit électrique
- Les problèmes de sous-exposition ou sur-exposition récurrents

Le serveur archive les défauts constatés en base de données pour :

- Réaliser des tableaux de bord de l'état du parc, avec une présentation synthétique des caméras défectueuses
- Visualiser et qualifier les défaillances
- Alerter automatiquement les équipes de maintenance vidéo

Les défauts des caméras sont détectés rapidement pour être corrigés au plus tôt.



Logiciels embarqués

Logiciels OPEN WIDE	Détection de défauts de caméras Détection automatique de défauts Moteur de recherche
Base de données	MySQL 5
Serveur Web	Apache 2

Spécifications

Système d'exploitation	Linux Debian 4.3
Encombrement	Rack 19" 2U
LxHxP (mm) – poids	427.4 x 88.7 x 431.0 – 13 kg
Alimentation	230 V AC – 400 W
Connexion réseau	Ethernet GigaBit RJ45
Ventilation	Filtre anti-poussière
Connectique	Clavier, souris, écran VGA, USB
Périphérique	Lecteur/Graveur DVD



Pour plus d'informations

OPEN WIDE
14, rue Gaillon
75002 PARIS
Tél. : 01 42 68 28 00 – Fax : 01 40 07 54 86 – contact@openwide.fr